



Dispositif ULIS : Unité Localisée pour l'Inclusion Scolaire

Dispositif qui offre aux élèves qui en bénéficient, **des aménagements pédagogiques** nécessaires à leurs besoins ainsi que **des enseignements adaptés** dans le cadre de regroupement au sein du dispositif.

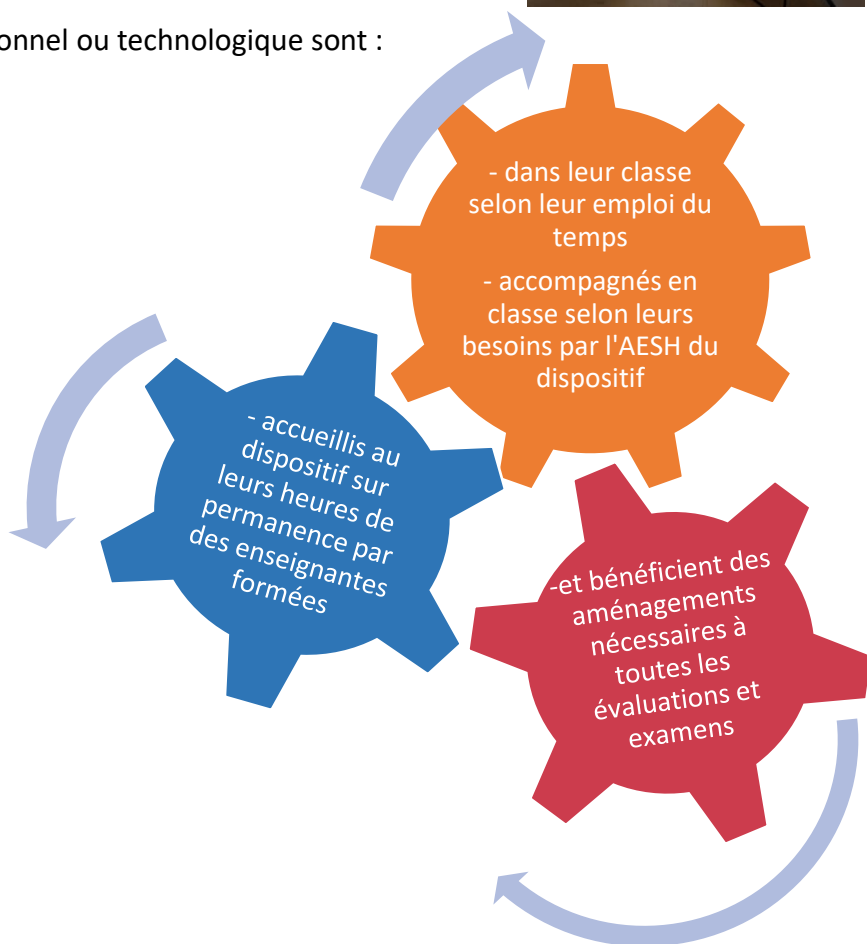
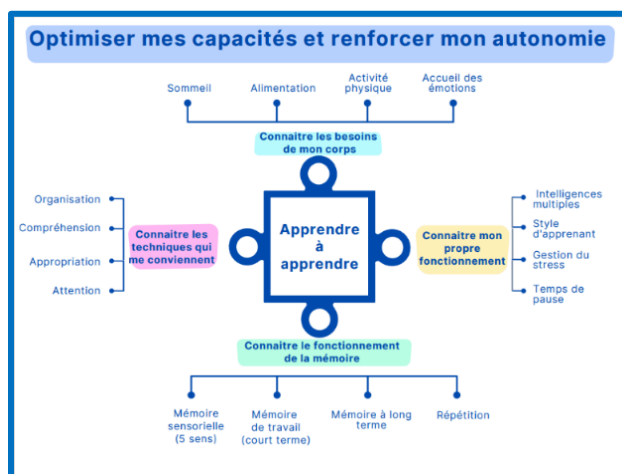
Tout ceci permettant la mise en œuvre de leur Projet Personnalisé de Scolarisation (PPS) en collaboration avec les équipes pédagogiques, les familles, les partenaires médico-sociaux, etc. entourant les élèves.



Au sein du dispositif ULIS du lycée Beauséjour :

Les élèves préparant un bac général, professionnel ou technologique sont :

Où ils apprennent à...



Durant cette année scolaire 2023-2024

Le dispositif ULIS compte :

- 3 enseignantes
- 1 AESH
- 13 élèves

Pour tendre vers...

- L'inclusion de tous, dans notre établissement.
- L'autonomie de chacun.
- Une insertion sociale et professionnelle réussies en fonction du projet.